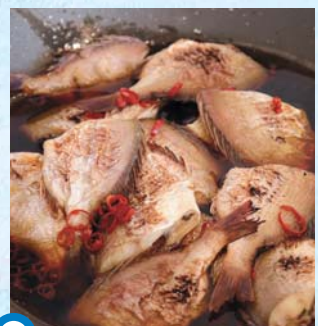


津田

さぬき市

マップ
SANUKI CITY
TSUDA MAP



3 CumiUmi(安岐水産)

津田湾を一望できるエリアに誕生したイカ、タコ、お魚等のお惣菜等が買えるお店。地元産の食材を使用したアヒージョやいか焼き、その他各種ドリンク等も楽しめる。

さぬき市津田町津田1402-23 TEL.0879-49-2681
営業時間:11時~16時 定休日:不定休



4 菓舗 三好松月堂

100年続く和菓子の老舗。季節限定の「あげ餅」は県内ではもちろん、東京等でも販売され大人気商品。和菓子の他にも洋菓子や6、7月限定でクロワッサンなども販売。

さぬき市津田町津田1157-3 TEL.0879-42-2231
営業時間:7時~18時 定休日:日曜日

5 安芸商店

さぬき味噌でじっくり漬け込んだ鮮魚味噌漬けや手作りかまぼこ等がオススメ。さぬき市ふるさと納税でも人気商品。

さぬき市津田町津田116 TEL.0879-42-2026
営業時間:8時~16時 定休日:水、日曜日
ネット注文等ホームページをチェック
<https://aki-shoten.co.jp/kodawari.html>



6 とり義

津田地区のソルフードである肉だんごは1人10個単位で買っていくほど大人気商品。自家製タレが癖になる美味しさ。その他、定番の焼き鳥や骨付鳥等も人気。

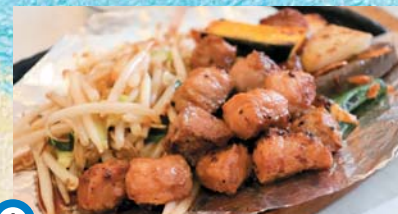
さぬき市津田町津田112-31 TEL.0879-42-4546
営業時間:10時~19時 定休日:月曜日



11 大川オアシス

東かがわ市との市境に近く国道11号線に面し、長年ドライバー等の休憩所として親しまれている。店内からは瀬戸内海を一望することができ、レストランではオアシス御膳やパフェ等豊富なメニューを取り揃えている。その他、雑貨や野菜、菓子等を販売している。

さぬき市津田町鶴羽2326-12 TEL.0879-42-2193
営業時間:8時30分~19時30分 定休日:月曜日



1 鉄板焼レストランよしはら

落ち着いた店内では厳選された和牛等のお肉の他、海鮮、野菜、うどん焼き等が人気。長年地域で愛されているレストラン。

さぬき市津田町津田2892-18 TEL.0879-42-3631
営業時間:11時~15時 / 17時~21時15分 定休日:火曜日(祝日は営業、月曜不定休)



8 みち潮

目の前に瀬戸内海が広がるみち潮では、こだわりの食材で作られた各料理はどれも絶品。天ぷらや刺身が付いたみち潮定食を始め、メニューも豊富。席数も多く大人数でもOK!

さぬき市津田町鶴羽2920-6 TEL.0879-42-2244
営業時間:11時30分~14時 / 17時~23時 定休日:水曜日



9 焼肉喰樽

厳選されたお肉は絶品。完全個室でゆっくりと楽しめる。ランチもオススメ。

さぬき市津田町鶴羽1274-1 TEL.0879-42-1477
営業時間:11時30分~14時 / 17時~22時 (日・祝~21時30分) 定休日:水曜日



12 三宝

豊富なメニューがあり三宝定食や刺身定食、特にか揚げは根強いファンがいる程、オススメの一品。

さぬき市津田町鶴羽2285-1 TEL.0879-42-5325
営業時間:11時~14時 / 17時~20時 定休日:火曜日(祝日の場合、翌日)、12/31



2 さぬきうどん羽立

カウンターのみのお店でコシのある打ちたてのうどんや注文を受けてから揚げる天ぷらが人気。地元の人たちはもちろん、遠方からくるファンも多い。

さぬき市津田町津田2161-2 TEL.0879-42-2766
営業時間:10時~14時 定休日:金曜日



14 ゆるりと。

津田湾を望む高台にあるカフェ。本好きのオーナーが集めた本を読みながらゆっくりとコーヒーや食事を楽しめる。

さぬき市津田町津田418-2 TEL.0879-49-1515
営業時間:11時~17時 定休日:金曜日、土曜日、年末年始



10 大塩水産

ちりめん、しらす、わかめ、えび等、漁獲・加工・販売までを行うため鮮度抜群。加工場横の直売所では各種商品が販売。またしらす漁シーズンには限定で生しらす、釜揚げしらすを好きになだけ楽しめるしらす丼はすぐに予約で埋まるほど人気。

さぬき市津田町鶴羽2175-4 TEL.0879-42-5105
営業時間:9時~17時 定休日:12月31日~1月3日(その他不定休)
<https://www.ooshio-suisan.co.jp/>
※休日でも対応可能ですので、事前にお問い合わせ下さい。



7 道の駅 津田の松原

さぬき市の特産品、土産品等を中心に販売。時期によって野菜や期間限定商品も並び、また道の駅からは徒歩で景勝地津田の松原へ行くことができる。隣接する松原うどんでは豊富な品揃えがあり、お昼時には賑わいをみせる。特に肉うどんは人気。

さぬき市津田町津田103-3 TEL.0879-42-5520
営業時間:9時~17時(松原うどん10時30分~15時) 定休日:1月1日



13 津田の松原サービスエリア

高台にあるサービスエリアからは瀬戸内海を望むことができ、一般道からのアクセスも可能。店内には香川県の特産品の他、さぬきうどんや松本ファームの烏骨鶏の卵等ご当地商品も楽しめる。屋外には大人気の朝見商店の練り物(天ぷら)や長田幸福堂の豆腐ドーナツ、だんご等、小腹が空いたときにはびっぴりの商品が並び。



(上り)徳島方面 TEL.0879-42-1777 (下り)高松方面 TEL.0879-42-0880
※一般道からの利用は駐車場別(無料)
営業時間:7時~22時 定休日:無休

お問い合わせ
一般社団法人 さぬき市観光協会
〒769-2195 香川県さぬき市志度5385番地8 TEL.087-894-1601
さぬき市観光協会ホームページ <https://sanuki-kanko.jp/>

さぬき市観光協会公式Facebook
さぬき市観光協会公式Instagram

津田の松原

紺碧の海、白い砂浜
そして緑輝く松林

「日本の白砂青松100選」「日本の渚100選」にも選ばれた名勝。樹齢600年の根上がり松を含む松群が1kmにわたって続き、県内でも有数の海水浴場として知られ毎年賑わいをみせている。また地引網体験やビーチバレー、夏まつり等が実施されている。



- 1 琴林碑
- 2 津田石清水神社
- 3 七福神の松
- 4 願い橋・叶え橋
- 5 大灯籠
- 6 平山郁夫写生の地



1基は江戸時代、津田村の豪商安藝栄柱が津田の松原の素晴らしさを京都の儒学者皆川淇園に伝え、天下に広めてほしいと依頼したやりとりを記したもの。もう1基は高松藩藤沢南岳がその美景を表現したもの。



慶長5年(1600)に現地へ移転し、氏子たちが境内に大規模な植栽を行ったのが松原の起源とされる。狛犬が日本狼であることも要チェック。



松原内で立派な老松7本をしめ縄で祀っている。そのうち「恵美須松」は版画家棟方志功ゆかりの松としても知られる。



松原内に流れる梅川に架かる橋。往路を「願い橋」、復路を「叶え橋」と名付けている。橋を渡るときに願いを唱えながら渡り、叶いますようにと念じながら引き返してくると願いが叶うかも!?



江戸時代末期、梅川尻へ入る廻船の目印として建てる予定であった石材を大正13年に神社境内から発掘し、修理築造したもの。



瀬戸内の風景や仏教を主題とした数々の作品で知られる日本画家平山郁夫氏が写生にこの地を訪れている。なお、この松原を描いた作品は香川県民ホール の 緞帳の原画となっている。

温泉



クアタラソさぬぎ津田
バラエティ豊かな温泉コースやフィットネスコースで心身ともにリフレッシュ。
住所: さぬぎ市津田町鶴羽24-2
電話: 0879-42-5888
<https://q-t.anabuki-enter.jp/>

宿泊

自然につつまれて、心も体もリラックス。



クアパーク津田
全室オーシャンビュー。目の前に広がる瀬戸内海を見渡しながらゆっくりとくつろぐことが出来る。宿泊者は隣接する温泉「クアタラソさぬぎ津田」を無料で利用可。
住所: さぬぎ市津田町津田松原地内
電話: 0879-42-2521
<https://q-p.anabuki-enter.jp/>



アール・ヴィラ
1日1組限定の棟貸しヴィラ。大開口の窓からは変化に富んだ瀬戸内海を楽しめる。
住所: さぬぎ市津田町鶴羽2837-1
電話: 080-2987-7828
<https://www.r-villa.jp/>

- 旅館にった**
住所: さぬぎ市津田町津田2734-24
電話: 0879-42-2535
- 豊後屋旅館**
住所: さぬぎ市津田町津田1080-5
電話: 0879-42-2266
- 民宿北山瀬ノ下荘**
住所: さぬぎ市津田町津田3806
電話: 0879-42-1830
- モンペリエ・オーベルジュ**
住所: さぬぎ市津田町津田3311-1
電話: 0879-42-2508

山と海に囲まれた「里海」で イルカとふれあおう ドルフィンセンター



さぬぎ市を楽しもう! 魅力あふれる体験スポット

Activity

イルカと一緒に泳ぐドルフィンスイムやイルカにタッチするふれあい体験、えさやり、イルカにサインを出すトレーナー体験等プログラムが盛りだくさん。大人から子どもまで楽しめる大人気の施設。

日本ドルフィンセンター
住所: さぬぎ市津田町鶴羽1520-130
電話: 0879-23-7623
営業時間: 10時~17時(夏季18時)
定休日: 4~9月/無休、10~3月/水曜
<https://www.j-dc2.net/>



さぬぎの海を海上散歩 シーカヤック体験

おだやかな津田湾をのんびり海上散歩! 普段は近づけない岸壁のそばや無人島、イルカウォッチングのツアー等、海の魅力を再発見。(要予約)

クアタラソさぬぎ津田
住所: さぬぎ市津田町鶴羽24-2 電話: 0879-42-5888
時間: 9時~(約3時間) 定休日: 火曜日



クアパーク津田 レンタサイクル

観光レンタサイクルを使ってまち散歩ができます。風を感じながらさぬぎ市を巡ってみませんか。
貸出時間: 9時~18時
貸出場所: クアパーク津田
利用料金: 3時間/1,000円、6時間/1,500円、1日/2,000円
※宿泊者以外でも利用可能。
※台数に限りがあるため、事前のお問合せをオススメします。
お問合せ: クアパーク津田 0879-42-2521

陶芸体験「陶々堂」

陶芸の知識がない方でも大丈夫! 作りたいものを優しく丁寧に教えて頂けるので気軽に体験が出来る。事前予約が必要。
申込方法: 2~3日前までに要申込。5名程度受け入れ可
体験料: 2,500円(材料込)
問合せ: さぬぎ市津田町津田2724-1
電話: 0879-42-5363



ACCESS | さぬぎ市津田エリアまでのアクセス

- 車でのアクセス**
高松自動車道から「津田寒川IC」、「津田東IC」で下りる
- 鉄道でのアクセス**
JR高松駅から、JR高徳線に乗り換え、「讃岐津田駅」下車
- バスでのアクセス**
JR志度駅からさぬぎ市コミュニティバスを利用、「JR津田駅前」下車



●各施設所要時間

高松自動車道 津田寒川IC	所要時間 60分~120分	高松自動車道 津田東IC
車で 10分	津田の松原	車で 10分
	津田石清水神社	
	琴林碑他	
	クアタラソさぬぎ津田	
	道の駅津田の松原	
	ドルフィンセンター	

※各スポットでの滞在時間や移動は目安です。

●公共交通
さぬぎ市コミュニティバス(さぬぎ市都市整備課) TEL.087-894-1113
タクシー(おおかわ交通) TEL.0879-42-1516